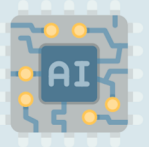


HINWEISE UND REGELN FÜR DEN KI-EINSATZ



Bildquelle: CANVA Text zu Bild KI

1

Nutze KI sinnvoll!

Du kannst von KI-Tools profitieren, solltest aber verstehen, wie sie funktionieren und ihre Ergebnisse kritisch bewerten. Wenn ein KI-Tool bspw. einen Text überarbeitet, wirst du nur daraus lernen, wenn du das Ergebnis erneut prüfst und mit deinem Prompt vergleichst!

Weitere Informationen zur Funktionsweise des Tools GPT findest du auf der nächsten Seite.

2

Use your brain!

Achte darauf, dass deine Hausarbeiten deine eigenen Gedanken und Überlegungen enthalten. Es fällt auf, wenn du Inhalte nicht selbst erdacht oder verstanden hast. KI-generierte Antworten gelten nicht als eigenständige Leistung und ggf. als Betrugsversuch!

3

Pass auf deine Daten auf!

Persönliche Daten wie z.B. Name, Adresse, persönliche Dokumente, Informationen zur Gesundheit oder auch private Gedanken solltest du nicht mit KI-Tools teilen! Zeige die notwendige Sensibilität!

4

Gib die Quellen an!

Achte auf die Regeln des Urheberrechts, Quellenangaben sind unverzichtbar. Wir erwarten, dass bei der Verwendung von KI das jeweilige Tool, der Ursprungstext und die Prompts im Anhang notiert sind!

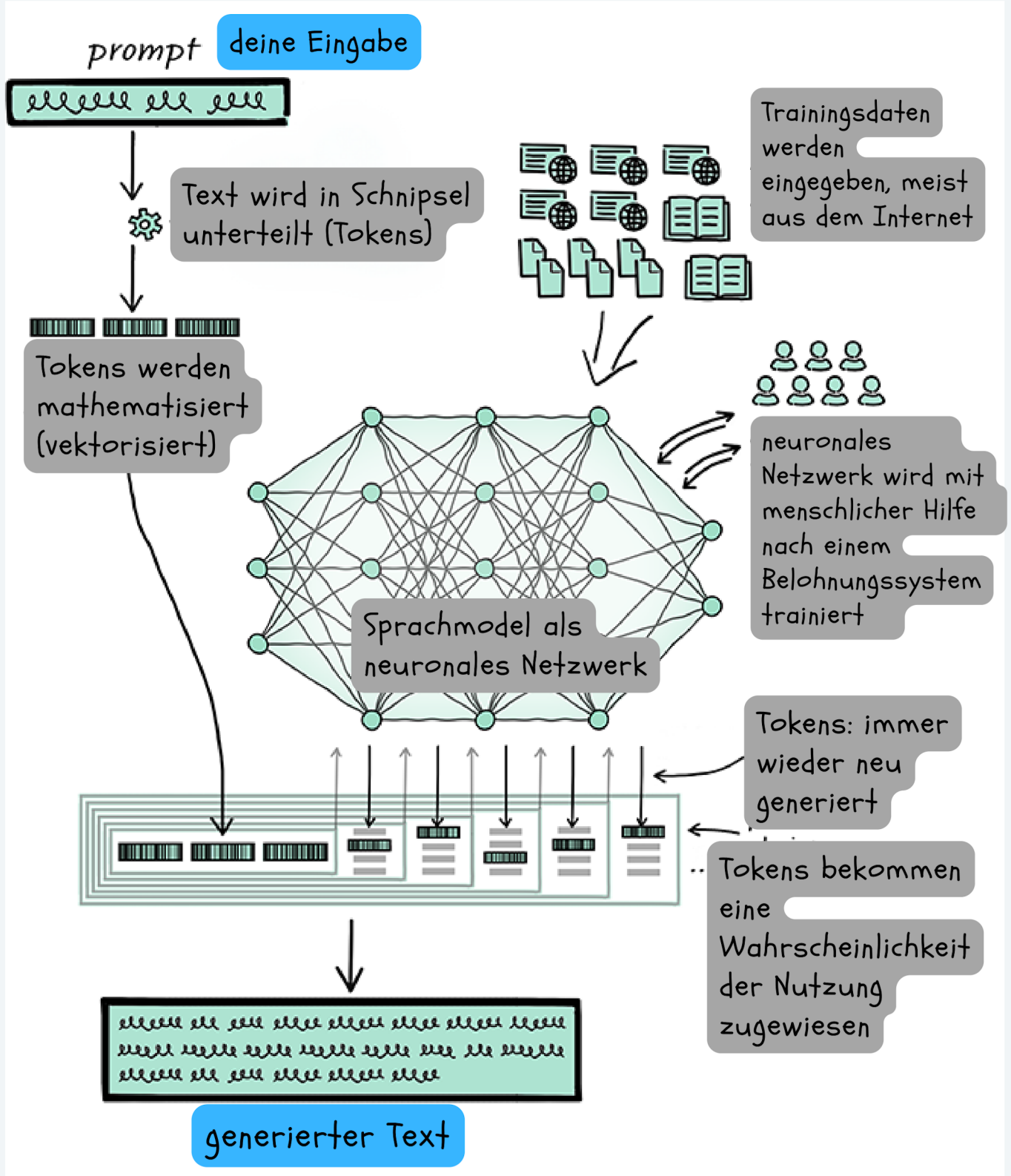
5

Checke die Fakten!

KI-Tools wie chatGPT erzeugen auch falsche und irreführende Informationen, zum Teil werden sogar Quellen erfunden. Die Wissensbasis greift auf ungeprüfte Inhalte zurück, die Fake News oder diskriminierende Aussagen enthalten. Du musst kontrollieren, ob die Informationen zuverlässig sind!



Überblick zur Funktionsweise von ChatGPT



Quelle: <https://writings.stephenwolfram.com/2023/01/wolframalpha-as-the-way-to-bring-computational-knowledge-superpowers-to-chatgpt/>, Zugriff v. 08.10.2023